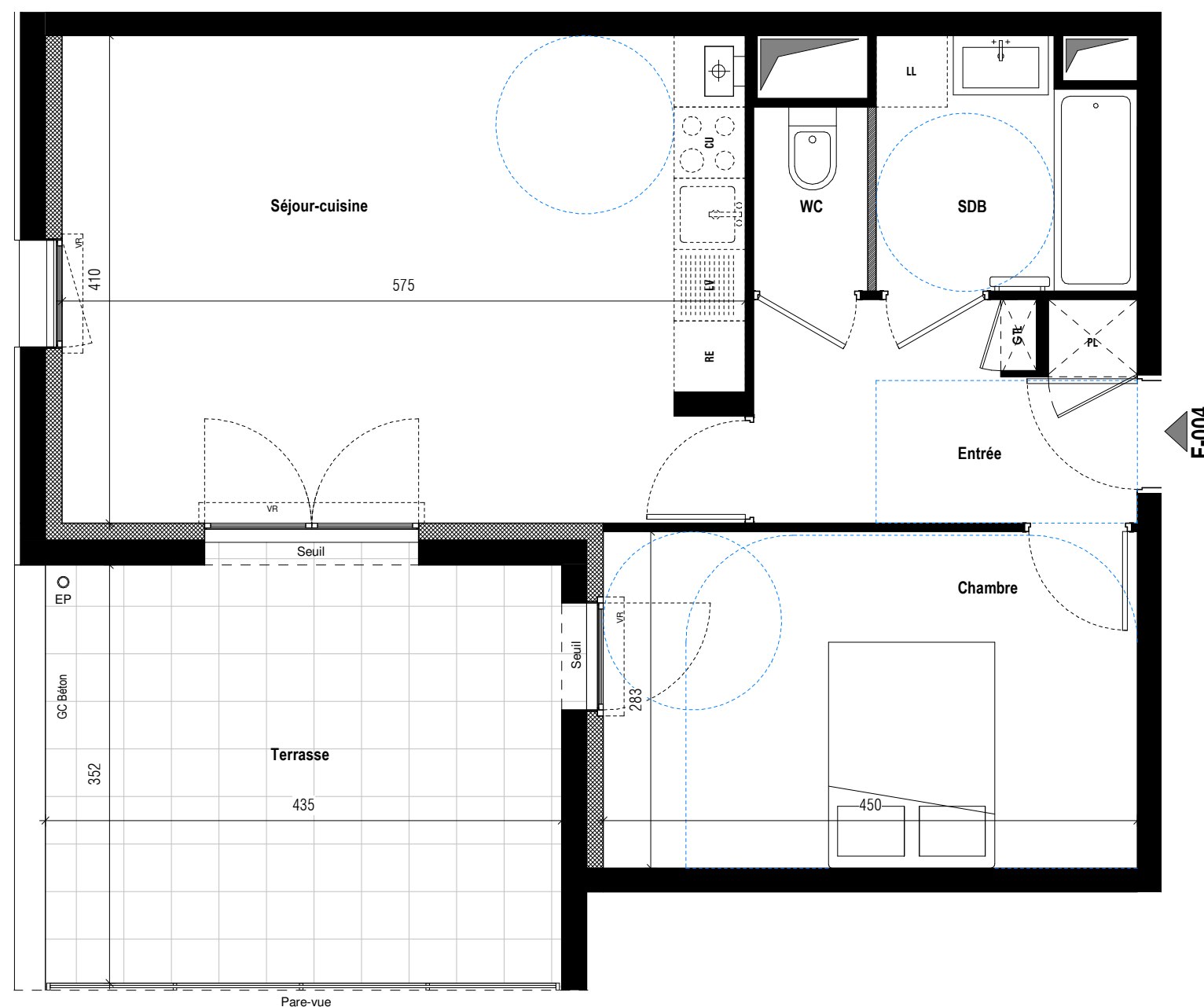


Entrée	6.001 m ²
Séjour-cuisine	23.471 m ²
Chambre	12.721 m ²
SDB	4.415 m ²
WC	1.488 m ²

SURFACE TOTALE : 48.096 m²

Terrasse	15.343 m ²
----------	-----------------------

SURFACE TOTALE EXTÉRIEURE : 15.343 m²



LÉGENDE DES PLANS :

LL.....LAVE-LINGE	TABLEAU ÉLECTRIQUE (GAINÉ TECHNIQUE LOGEMENT)
LV.....LAVE-VAISSELLE	SEÈCHE-SEVETTE
CU.....CUISSON	CHAUDIÈRE MURALE
RE.....REFRIGÉRATEUR	FAUX-PLAFOND SURBAISSÉ
PL.....PLACARD	CLOISON AMOVIBLE
GC.....GARDE-CORPS	ESPACE DE MANŒUVRE P.M.R. (PERSONNE À MOBILITÉ RÉDUITE)
PV.....PARE-VUE	CERCLE DIAMÈTRE 1.50M
EP.....EAU PLUVIALE	ESPACE DE MANŒUVRE 0.90 X 1.30M
VR.....VOLET ROLANT	
VB.....VOLET BATTANT	
PF.....PORTE-FENÊTRE	
F.....FENÊTRE	
IB.....IMPACT BALCON SUPÉRIEUR	