





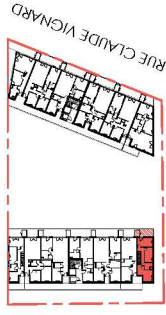
69 400 VILLEFRANCHE SUR SAONE



### BATIMENT B

## R+2 - B11 - T4 DUPLEX

Indice E Date 09.09.2022



### Surfaces Habitables

Pièce de vie	30.44 m <sup>2</sup>
Scb	6.86 m <sup>2</sup>
WC	1.35 m <sup>2</sup>
Dgt	5.62 m <sup>2</sup>

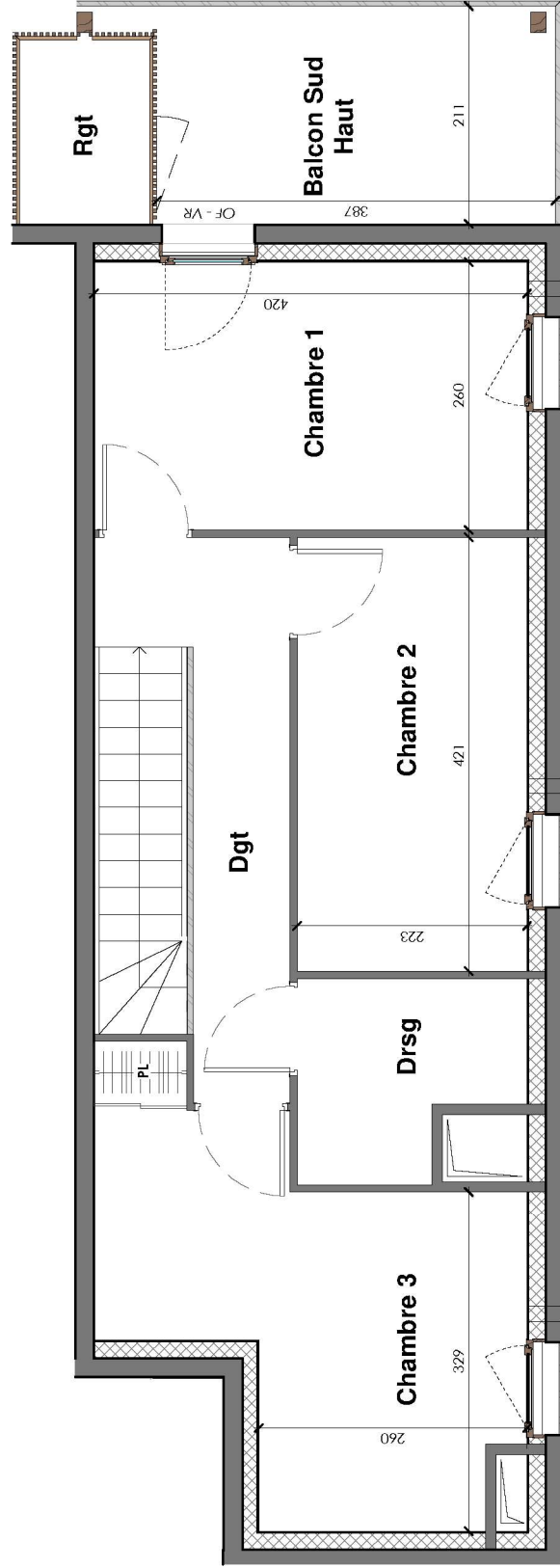
Chambre 1	10.92 m <sup>2</sup>
Chambre 2	9.39 m <sup>2</sup>
Chambre 3	12.63 m <sup>2</sup>
Disg	3.74 m <sup>2</sup>
Dgt	6.40 m <sup>2</sup>
<b>SURFACE HABITABLE TOTALE</b>	<b>87.35 m<sup>2</sup></b>

### Surfaces Extérieures

Rgt	2.24 m <sup>2</sup>
Balcon Sud Bas	7.70 m <sup>2</sup>

Rgt	2.24 m <sup>2</sup>
Balcon Sud Haut	8.34 m <sup>2</sup>
<b>SURFACE EXTERIEURE TOTALE</b>	<b>20.52 m<sup>2</sup></b>

**Nota :**  
Les surfaces des placards sont comprises dans la surface de la pièce principale concernée



- Parquet ou faux-parquet
- Coffre de rangement sur courbe extérieure
- Saillie ou faux-plafond
- Placard amovible
- Descente d'escalier
- Evier
- Cuisin
- Table électrique
- Vitrines vitrines
- LL : Lave-linge
- F : Réfrigérateur
- Ssf : Salle de bain
- TE : Tableau électrique
- Dgt : Dégrèvement
- Rgt : Rangement
- Disg : Dressing
- Pl : Placard
- Sab : Salle de bain
- Dgt : Dégrèvement
- VR : Voler roulant
- Ch : Châssis fixe
- VR : Voler roulant
- St : Store intérieur

### PLAN NIVEAU HAUT

Echelle 1/50<sup>e</sup> sur A3



**Nota :**  
Des modifications sont susceptibles d'être apportées à ce plan en fonction des nécessités techniques de la réalisation, tant en ce qui concerne les dimensions libres, que l'équipement à l'intérieur comme à l'extérieur.  
Les surfaces, les côtes et les hauteurs sous plafond indiquées sont approximatives. Les reliefs, les saillies, les faux plafonds, ainsi que l'emplacement des équipements sont figurés et le sont à titre indicatif.  
Les emplacements dévolus aux équipements ménagers et ceux liés au lavage du linge sont représentés sur le plan de vente en correspondance avec les différents raccordements nécessaires en électricité et en eau, aucun de ces éléments n'est fourni, suivant descriptif.